



FITZGERALD

**PARKEERINSTRUCTIES PRIVÉ
PARKEERGARAGE BLAAKHAVEN**

AANRIJDEN:

U kunt het Gelderseplein per auto alleen bereiken door vanaf de Maasboulevard aan te rijden.



FOTO 1

AFSLAAN

Vanaf de Maasboulevard slaat u af richting Geldersekade.

U houdt het Witte Huis met de "Westermeijer" reclame op haar dak aan uw linkerkant terwijl u rechtdoor rijdt, de Geldersekade op (zie FOTO 1)



FOTO 2

AANRIJDEN PARKEERGARAGE

Aan het einde van Geldersekade bevindt u de Parkeergarage Blaakhaven; deze bevindt zich onder het CitizenM Hotel. Zie FOTO 2



INRIJDEN PARKEERGARAGE

U stopt precies in het midden van de op FOTO 3 aangeduide opstelplaats. Uw kenteken wordt daar gelezen door een camera, waarna de poort zich zal openen als u aangemeld bent.

U volgt de pijlen op de vloer van de parkeergarage (zie FOTO 4) en u kunt vervolgens parkeren op een van de volgende plekken, de nummers staan op de vloer aangegeven:

2, 3, 8, 9 of 12 (direct na binnenrijden parkeergarage)

27, 28, 31, 38 t/m 46

93 tot en met 97

105 & 106



FOTO 3 & 4

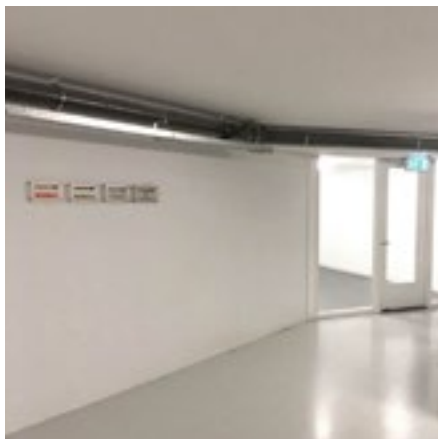


FOTO 5

UITGANG VOETGANGERS:

Deze bevindt zich achterin de garage naast parkeerplek 46 (zie FOTO 5). U komt uit in de hoek van het Gelderseplein, Fitzgerald ligt hier precies tegenover, en haar entree vindt u onder de overkapping.

UW VERTREK:

Nadat u betaald heeft krijgt u van een medewerker een pas om de garage in te kunnen komen. Deze pas gebruikt u eerst om de ingang van de garage te openen, dit is dezelfde deur als waar u de garage heeft verlaten. Deze ingang bevindt zich in de hoek van het plein onder het "REBEL" logo (zie FOTO 6). U houdt de pas tegen de lezer links van de deur (FOTO 7) Dan hoort u een klik en kunt de deur openen.

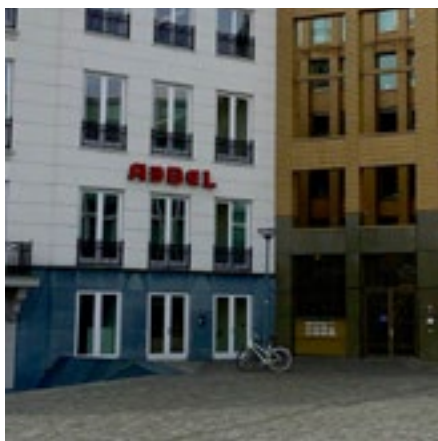


FOTO 6



FOTO 7



FOTO 8



FOTO 9

DEUREN

U loopt de trappen af naar beneden. De eerste deur die u tegen komt is open. De laatste deur opent alleen als u de uitrijpas IN de ZIJKANT van de daar hangende "brievenbus" achterlaat. Hij moet er helemaal in vallen via "bezoekerspas invoeren". (zie FOTO 8)

UITRIJDEN

U kunt vervolgens naar uw auto lopen, deze starten en rustig, met maximaal 10 km/uur gaan rijden. Ten slotte stopt u met uw auto precies in het midden van de opstelplaats zie FOTO 9. Uw nummerbord wordt wederom gelezen en het stoplicht zal op groen springen, u rijdt dan direct uit.

NB: verlaat de garage altijd stapvoets! Er lopen veel voorbijgangers en fietsers over het plein en rijdt bij het verlaten van de garage links langs de opstelplaats van het binnengaan en nooit eroverheen.